

yacast

FOCUS RENTREE 2016

EVOLUTION DE L'OFFRE MUSICALE DES CHAINES TV

Septembre 2016 vs Juin 2016
(lundi - vendredi • 05h/24h)



SOMMAIRE

Analyse de l'évolution de l'offre de programmes des chaînes musicales

Médias étudiés :



Périodes étudiées : Septembre 2016 vs Juin 2016 - Lundi / Vendredi

Tranche horaire analysée : 5h/24h

Données communiquées :

- 1 **Fiches signalétiques par TV** *page 3 à 14*
 - Evolution de la part de musique par tranches horaires
 - Répartition des diffusions par tranche horaire : "Nouveautés/Recurrents/Golds"
 - Evolution de l'univers de concurrence
 - Evolution des indicateurs de programmation (Genres musicaux, Langues, Décennies, Part d'exclusivités, etc....)

- 2 **Récapitulatif des principales variations** *page 15- 17*

Pour tout complément d'information:

Ali MOUHOU – DGA – Tel 01 56 28 59 00 – ali.mouhoub@yacast.fr

Pierre MASSON – Chargée d'Etudes – Tel 01 56 28 59 00 – pmasson@yacast.fr

Septembre 2016 vs Juin 2016
Lundi-Vendredi 5h/24h

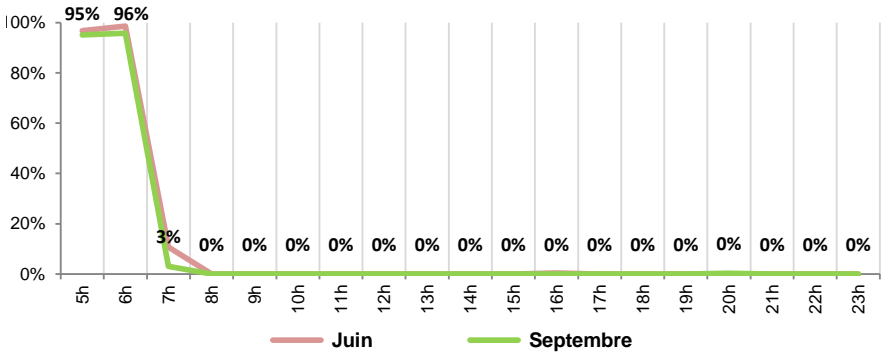


FOCUS RENTRÉE TV 2016

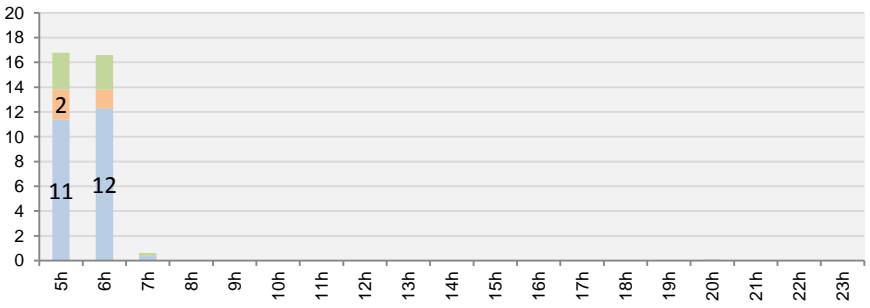
Périodes étudiées : Lundi/Vendredi 5h/24h - du 13 au 24 juin VS du 5 au 16 septembre 2016



Part de musique

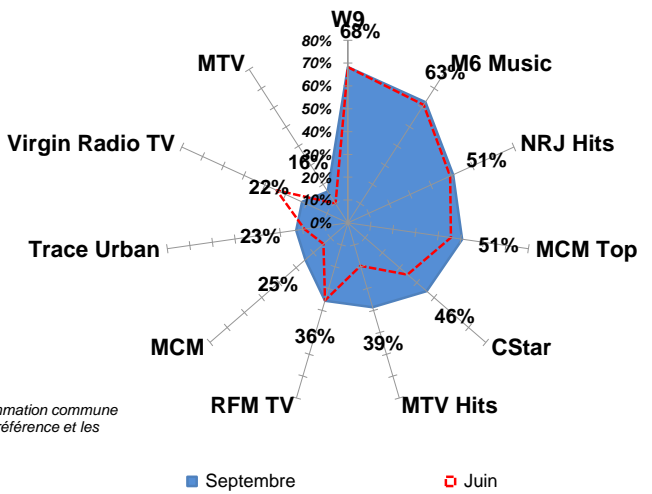


Nb Nouveautés/Récurrents/Golds *



*Moyenne quotidienne par heure

Univers de concurrence



*Part de la programmation commune entre la chaîne de référence et les autres chaînes

Chiffres Clés

Répartition des genres musicaux		***** VARIATIONS *****	
Dance	9%		+3,1
Pop/Rock	13%	-1,8	
Groove / Rn'B	4%		+1,4
Rap	12%		+9,3
Reggae	1%	-0,8	
Variété Française	57%	-12,9	
Variété Internationale	4%		+1,7
Jazz/Classique/World	0%		+0,0
Répartition des langues			
Francophone	85%	-5,5	
Instrumental	0%		+0,0
International	15%		+5,5
Répartition des Nouveautés/Recurrents/Golds			
Nouveautés	71%		+7,7
Récurrents	11%	-5,1	
Golds	18%	-2,5	
Répartition des Décennies			
> 2000	99%		+0,2
1990	1%	-0,2	
1980	0%		+0,0
< 1980	0%		+0,0
Part du Top40			
Part Top40	44%		+2,1
Part du temps d'antenne occupé par la musique			
Part de Musique	10%	-0,6	
Part d'exclusivités dans la programmation			
Taux d'exclusivités	11%	-1,1	
Plus forte rotation hebdo	6 (passages)		+1,0

- Golds : titres > 3ans
- Récurrents : titres ayant 1 à 3 ans
- Nouveautés : titres sortis au cours des 12 derniers mois

**Septembre 2016
vs Juin 2016**
Lundi-Vendredi 5h/24h

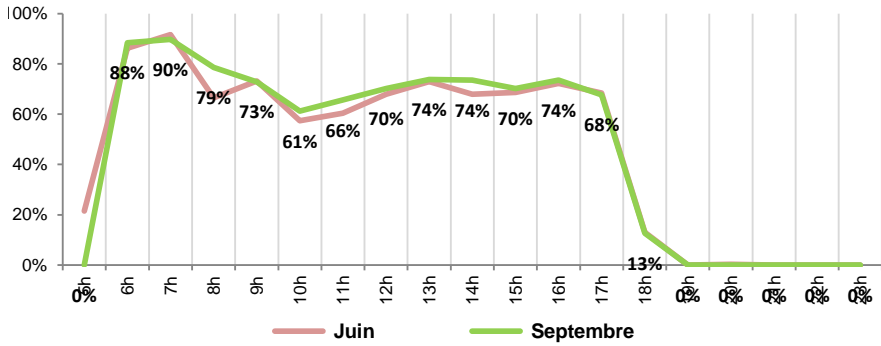


FOCUS RENTREE TV 2016

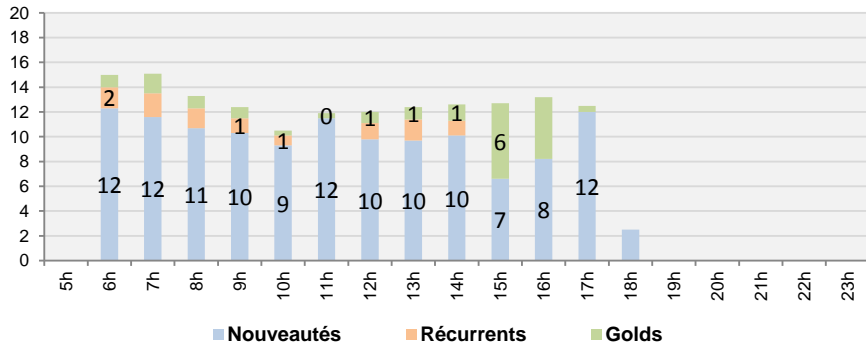
Périodes étudiées : Lundi/Vendredi 5h/24h - du 13 au 24 juin VS du 5 au 16 septembre 2016



Part de musique

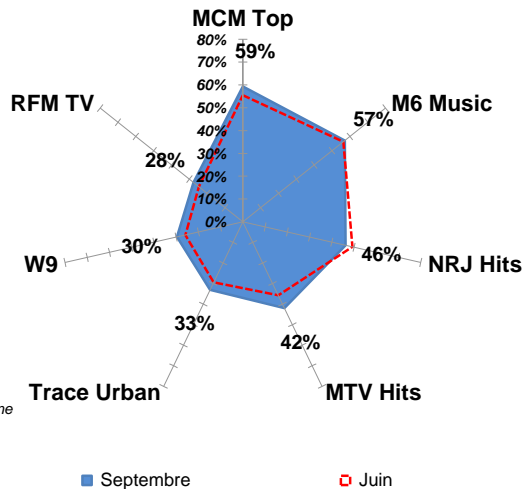


Nb Nouveautés/Récurrents/Golds *



*Moyenne quotidienne par heure

Univers de concurrence



*Part de la programmation commune entre la chaîne de référence et les autres chaînes

Chiffres Clés

Répartition des genres musicaux

Genre	Part	Variation
Dance	20%	-3,5
Pop/Rock	13%	-1,9
Groove / Rn'B	4%	-3,0
Rap	10%	+4,8
Reggae	4%	+1,1
Variété Française	41%	-2,5
Variété Internationale	8%	+5,0
Jazz/Classique/World	0%	+0,1

Répartition des langues

Langue	Part	Variation
Francophone	57%	+4,7
Instrumental	0%	+0,0
International	42%	-4,7

Répartition des Nouveautés/Recurrents/Golds

Catégorie	Part	Variation
Nouveautés	80%	-1,8
Récurrents	7%	+0,3
Golds	13%	+1,5

Répartition des Décennies

Décennie	Part	Variation
> 2000	93%	-2,5
1990	2%	-0,7
1980	5%	+3,2
< 1980	0%	+0,0

Part du Top40

Part Top40	57%	-5,5
------------	-----	------

Part du temps d'antenne occupé par la musique

Part de Musique	47%	+0,5
-----------------	-----	------

Part d'exclusivités dans la programmation

Taux d'exclusivités	5%	-1,8
---------------------	----	------

Plus forte rotation hebdo **36** (passages) +0,0

- Golds : titres > 3ans
- Récurrents : titres ayant 1 à 3 ans
- Nouveautés : titres sortis au cours des 12 derniers mois

-20 -10 +0 +10 +20

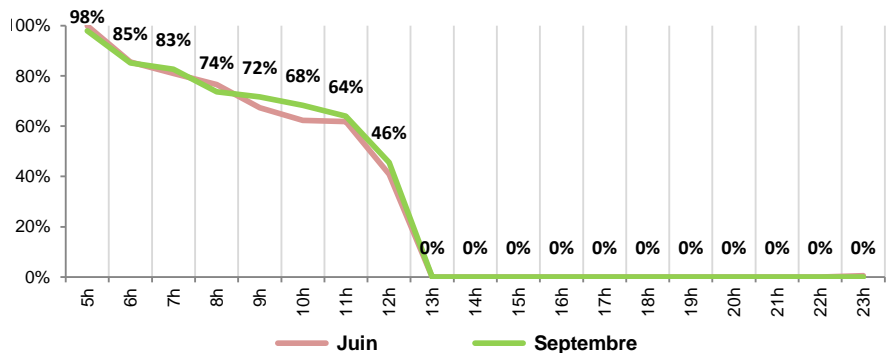
**Septembre 2016
vs Juin 2016**
Lundi-Vendredi 5h/24h



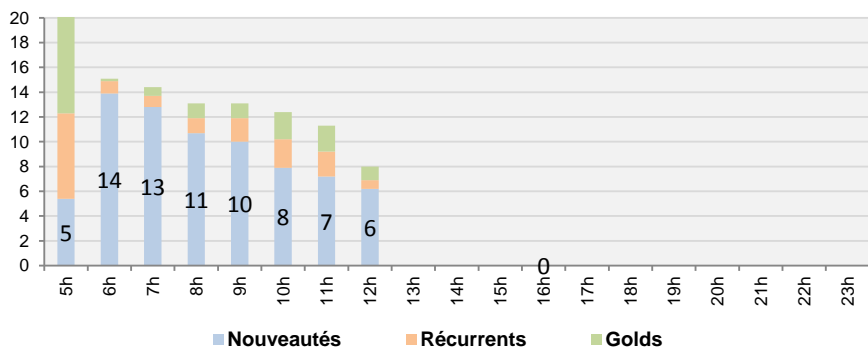
FOCUS RENTRÉE TV 2016

Périodes étudiées : Lundi/Vendredi 5h/24h - du 13 au 24 juin VS du 5 au 16 septembre 2016

Part de musique

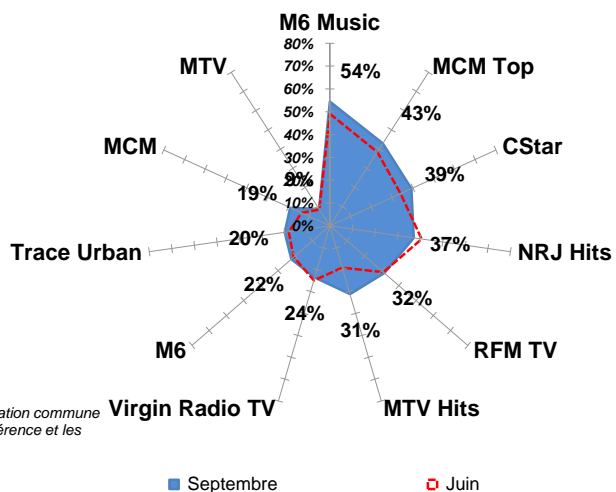


Nb Nouveautés/Récurrents/Golds *



*Moyenne quotidienne par heure

Univers de concurrence



*Part de la programmation commune entre la chaîne de référence et les autres chaînes

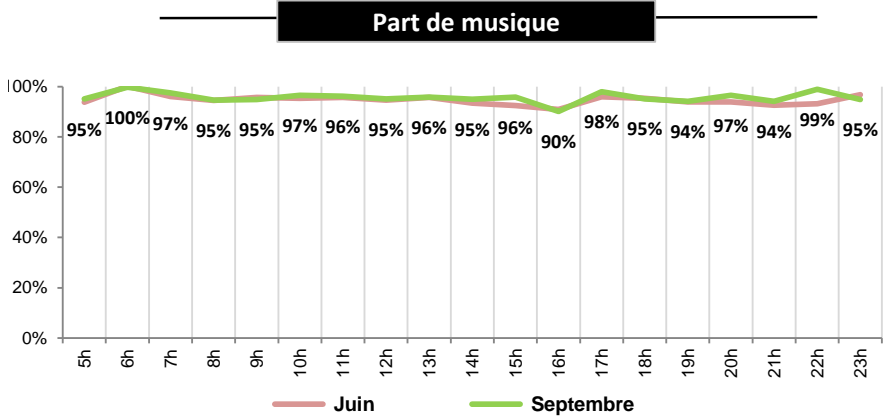
Chiffres Clés

Répartition des genres musicaux		***** VARIATIONS *****	
Dance	13%		+3,2
Pop/Rock	13%	-4,6	
Groove / Rn'B	6%		+1,5
Rap	10%		+4,5
Reggae	0%	-0,1	
Variété Française	55%	-4,5	
Variété Internationale	3%	-0,0	
Jazz/Classique/World	0%	-0,0	
Répartition des langues		***** VARIATIONS *****	
Francophone	81%	-0,9	
Instrumental	0%		+0,2
International	19%		+0,7
Répartition des Nouveautés/Recurrents/Golds		***** VARIATIONS *****	
Nouveautés	63%		+1,3
Récurrents	14%		+1,5
Golds	23%	-2,8	
Répartition des Décennies		***** VARIATIONS *****	
> 2000	97%		+1,4
1990	2%	-1,7	
1980	1%		+0,3
< 1980	0%		+0,0
Part du Top40		***** VARIATIONS *****	
Part Top40	29%	-1,5	
Part du temps d'antenne occupé par la musique		***** VARIATIONS *****	
Part de Musique	31%		+0,7
Part d'exclusivités dans la programmation		***** VARIATIONS *****	
Taux d'exclusivités	11%	-3,8	
Plus forte rotation hebdo	14 (passages)	-2,0	

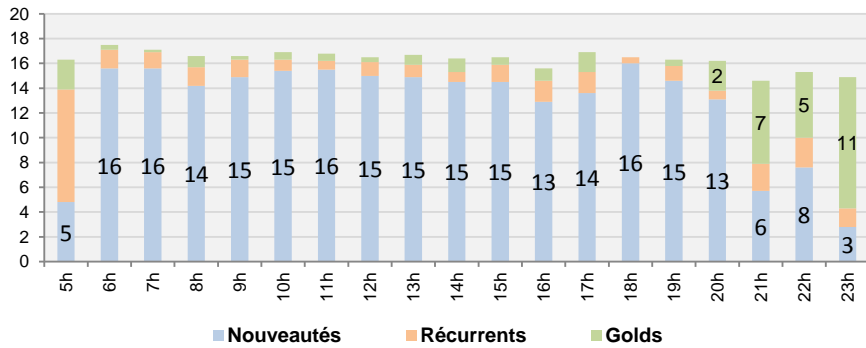
- Golds : titres > 3ans
- Récurrents : titres ayant 1 à 3 ans
- Nouveautés : titres sortis au cours des 12 derniers mois



**Septembre 2016
vs Juin 2016**
Lundi-Vendredi 5h/24h

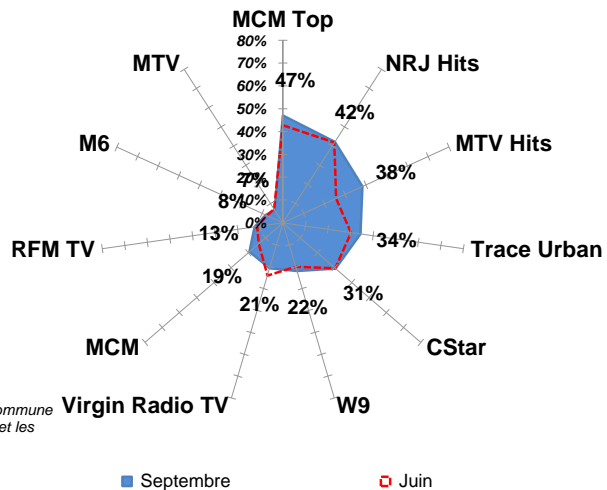



Nb Nouveautés/Récurrents/Golds *



*Moyenne quotidienne par heure

Univers de concurrence



*Part de la programmation commune entre la chaîne de référence et les autres chaînes

FOCUS RENTRÉE TV 2016

Périodes étudiées : Lundi/Vendredi 5h/24h - du 13 au 24 juin VS du 5 au 16 septembre 2016



Chiffres Clés

Répartition des genres musicaux		***** VARIATIONS *****	
Dance	16%	-0,3	
Pop/Rock	16%	+4,2	
Groove / Rn'B	13%	+4,4	
Rap	17%	+1,7	
Reggae	3%	-0,6	
Variété Française	27%	-13,1	
Variété Internationale	7%	+3,4	
Jazz/Classique/World	0%	+0,3	
Répartition des langues		***** VARIATIONS *****	
Francophone	50%	-14,9	
Instrumental	0%	-0,2	
International	50%	+15,1	
Répartition des Nouveautés/Recurrents/Golds		***** VARIATIONS *****	
Nouveautés	78%	+1,5	
Récurrents	11%	-2,2	
Golds	12%	+0,7	
Répartition des Décennies		***** VARIATIONS *****	
> 2000	97%	-0,5	
1990	2%	-0,0	
1980	1%	+0,4	
< 1980	0%	+0,2	
Part du Top40		***** VARIATIONS *****	
Part Top40	47%	-1,7	
Part du temps d'antenne occupé par la musique		***** VARIATIONS *****	
Part de Musique	96%	+1,0	
Part d'exclusivités dans la programmation		***** VARIATIONS *****	
Taux d'exclusivités	11%	-0,2	
Plus forte rotation hebdo	42 (passages)	+1,0	

- Golds : titres > 3ans
- Récurrents : titres ayant 1 à 3 ans
- Nouveautés : titres sortis au cours des 12 derniers mois

Septembre 2016
vs Juin 2016
Lundi-Vendredi 5h/24h

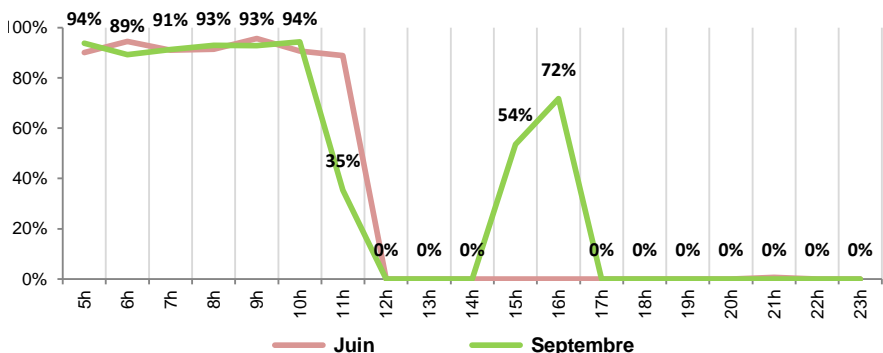


FOCUS RENTREE TV 2016

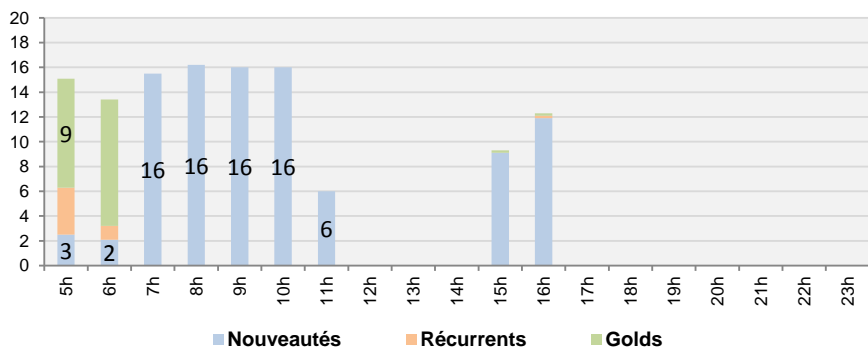
Périodes étudiées : Lundi/Vendredi 5h/24h - du 13 au 24 juin VS du 5 au 16 septembre 2016



Part de musique

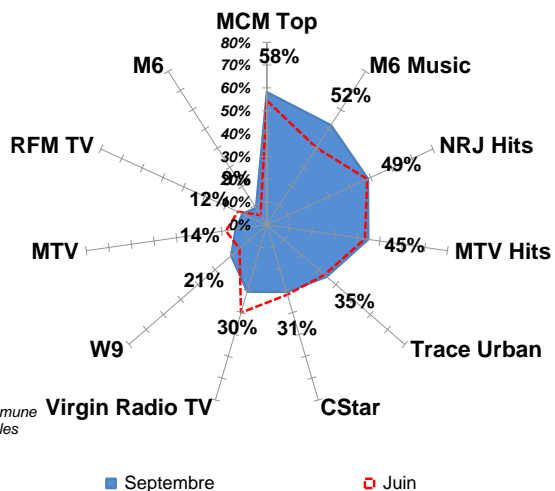


Nb Nouveautés/Récurrents/Golds *



*Moyenne quotidienne par heure

Univers de concurrence



*Part de la programmation commune entre la chaîne de référence et les autres chaînes

Chiffres Clés

Répartition des genres musicaux		***** VARIATIONS *****	
Dance	32%	+7,9	
Pop/Rock	12%	-8,4	
Groove / Rn'B	9%	-6,0	
Rap	29%	+5,7	
Reggae	2%	-2,4	
Variété Française	9%	+1,6	
Variété Internationale	8%	+1,6	
Jazz/Classique/World	0%	+0,0	
Répartition des langues			
Francophone	40%	+4,3	
Instrumental	0%	-0,8	
International	60%	-3,4	
Répartition des Nouveautés/Recourants/Golds			
Nouveautés	80%	+4,3	
Récurrents	4%	-2,8	
Golds	16%	-1,5	
Répartition des Décennies			
> 2000	95%	+1,7	
1990	5%	-1,7	
1980	0%	+0,0	
< 1980	0%	+0,0	
Part du Top40			
Part Top40	42%	+1,6	
Part du temps d'antenne occupé par la musique			
Part de Musique	38%	+3,8	
Part d'exclusivités dans la programmation			
Taux d'exclusivités	23%	+0,8	
Plus forte rotation hebdo			
23 (passages)		+3,0	

- Golds : titres > 3ans
- Récurrents : titres ayant 1 à 3 ans
- Nouveautés : titres sortis au cours des 12 derniers mois

Septembre 2016
vs Juin 2016
Lundi-Vendredi 5h/24h

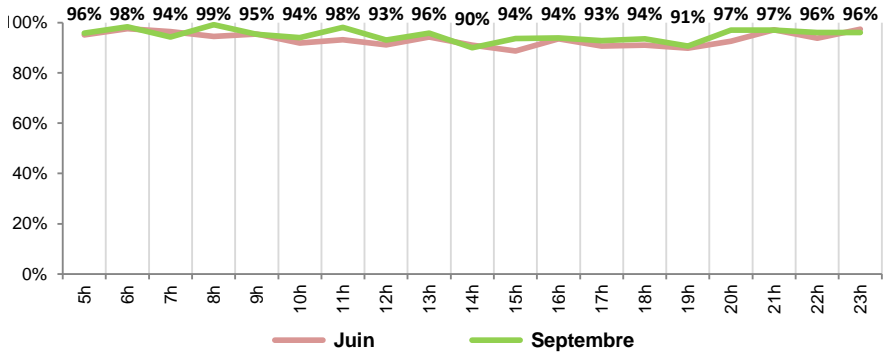


FOCUS RENTREE TV 2016

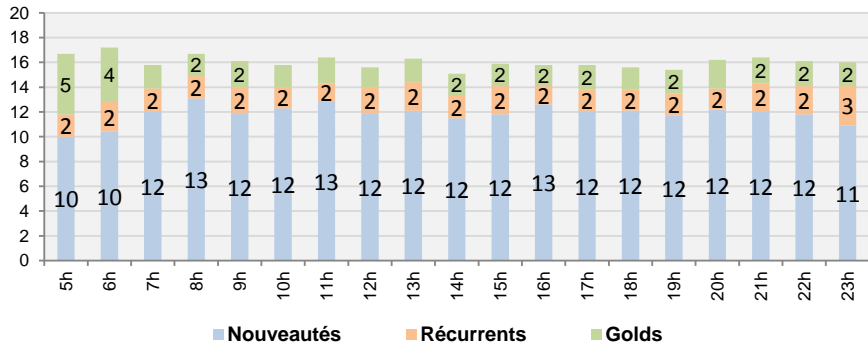
Périodes étudiées : Lundi/Vendredi 5h/24h - du 13 au 24 juin VS du 5 au 16 septembre 2016



Part de musique

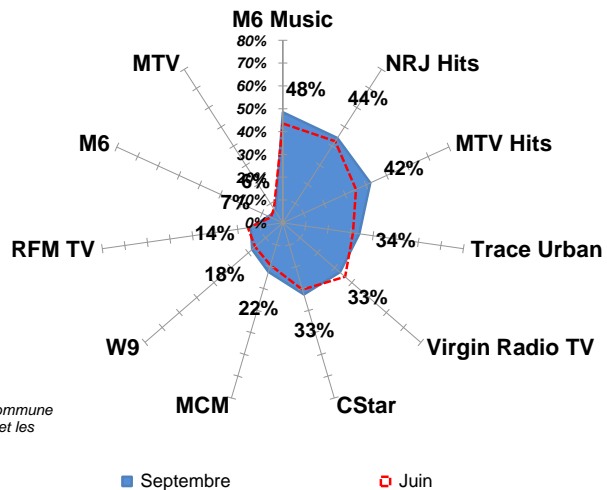


Nb Nouveautés/Récurrents/Golds *



*Moyenne quotidienne par heure

Univers de concurrence



*Part de la programmation commune entre la chaîne de référence et les autres chaînes

Chiffres Clés

Répartition des genres musicaux

Genre	Pourcentage	Variation
Dance	27%	+6,3
Pop/Rock	16%	-2,9
Groove / Rn'B	14%	-2,8
Rap	9%	+2,2
Reggae	3%	-0,5
Variété Française	21%	-3,2
Variété Internationale	9%	+0,9
Jazz/Classique/World	0%	+0,0

Répartition des langues

Langue	Pourcentage	Variation
Francophone	39%	+1,3
Instrumental	0%	-0,2
International	61%	-1,1

Répartition des Nouveautés/Recourants/Golds

Catégorie	Pourcentage	Variation
Nouveautés	74%	+3,1
Récurrents	12%	-2,9
Golds	14%	-0,2

Répartition des Décennies

Décennie	Pourcentage	Variation
> 2000	98%	+0,4
1990	2%	-0,1
1980	0%	-0,2
< 1980	0%	+0,0

Part du Top40

Part Top40	55%	-2,7
------------	-----	------

Part du temps d'antenne occupé par la musique

Part de Musique	95%	+1,5
-----------------	-----	------

Part d'exclusivités dans la programmation

Taux d'exclusivités	9%	+0,4
---------------------	----	------

Plus forte rotation hebdo **34** (passages)

- Golds : titres > 3ans
- Récurrents : titres ayant 1 à 3 ans
- Nouveautés : titres sortis au cours des 12 derniers mois

-20 -10 +0 +10 +20

**Septembre 2016
vs Juin 2016**
Lundi-Vendredi 5h/24h

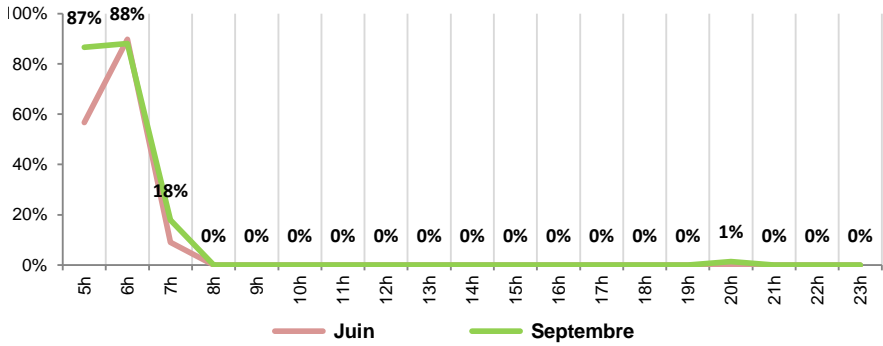


FOCUS RENTREE TV 2016

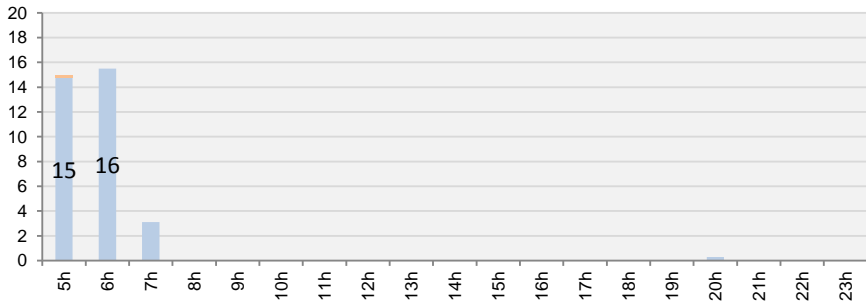
Périodes étudiées : Lundi/Vendredi 5h/24h - du 13 au 24 juin VS du 5 au 16 septembre 2016



Part de musique

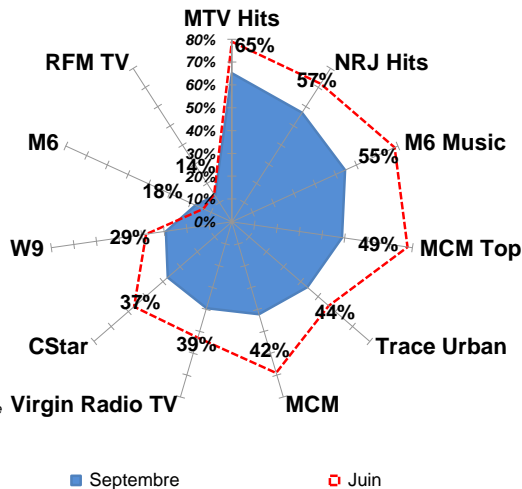


Nb Nouveautés/Récurrents/Golds *



*Moyenne quotidienne par heure

Univers de concurrence



*Part de la programmation commune entre la chaîne de référence et les autres chaînes

Chiffres Clés

Répartition des genres musicaux		***** VARIATIONS *****	
Dance	31%	-4,7	
Pop/Rock	20%	-2,3	
Groove / Rn'B	21%		+1,9
Rap	11%		+5,4
Reggae	2%		+0,3
Variété Française	9%	-2,4	
Variété Internationale	6%		+1,3
Jazz/Classique/World	1%		+0,6
Répartition des langues			
Francophone	26%		+4,7
Instrumental	0%		+0,0
International	74%	-4,7	
Répartition des Nouveautés/Recourants/Golds			
Nouveautés	99%		+1,9
Récurrents	1%	-1,9	
Golds	0%		+0,0
Répartition des Décennies			
> 2000	100%	+0,0	
1990	0%	+0,0	
1980	0%	+0,0	
< 1980	0%	+0,0	
Part du Top40			
Part Top40	93%	+2,1	
Part du temps d'antenne occupé par la musique			
Part de Musique	10%	+2,0	
Part d'exclusivités dans la programmation			
Taux d'exclusivités	8%	-0,7	
Plus forte rotation hebdo	8 (passages)	-1,0	

- Golds : titres > 3ans
- Récurrents : titres ayant 1 à 3 ans
- Nouveautés : titres sortis au cours des 12 derniers mois

Septembre 2016
vs Juin 2016
Lundi-Vendredi 5h/24h

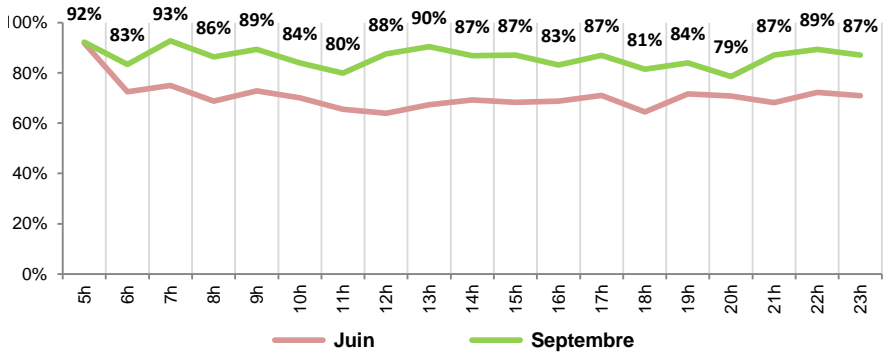


FOCUS RENTRÉE TV 2016

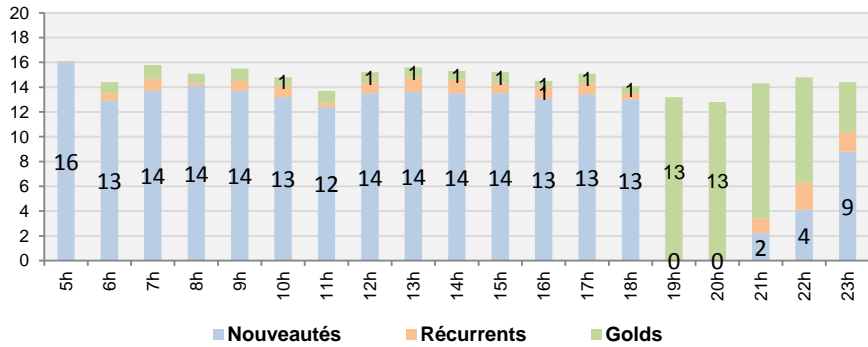
Périodes étudiées : Lundi/Vendredi 5h/24h - du 13 au 24 juin VS du 5 au 16 septembre 2016



Part de musique

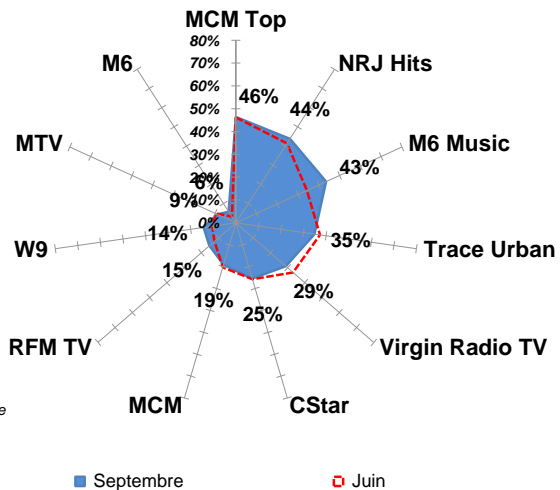


Nb Nouveautés/Récurrents/Golds *



*Moyenne quotidienne par heure

Univers de concurrence



*Part de la programmation commune entre la chaîne de référence et les autres chaînes

Chiffres Clés

Répartition des genres musicaux

Genre	Pourcentage	Variation
Dance	26%	+3,6
Pop/Rock	29%	-2,3
Groove / Rn'B	12%	-9,8
Rap	12%	+5,5
Reggae	2%	-0,4
Variété Française	11%	+1,9
Variété Internationale	9%	+1,4
Jazz/Classique/World	0%	+0,1

Répartition des langues

Langue	Pourcentage	Variation
Francophone	28%	+9,4
Instrumental	0%	-0,1
International	71%	-9,3

Répartition des Nouveautés/Recurrents/Golds

Catégorie	Pourcentage	Variation
Nouveautés	73%	-3,2
Récurrents	5%	+2,9
Golds	21%	+0,2

Répartition des Décennies

Décennie	Pourcentage	Variation
> 2000	86%	+0,5
1990	5%	-1,2
1980	6%	+0,8
< 1980	3%	-0,0

Part du Top40

Metric	Pourcentage	Variation
Part Top40	46%	-9,8

Part du temps d'antenne occupé par la musique

Metric	Pourcentage	Variation
Part de Musique	86%	+15,5

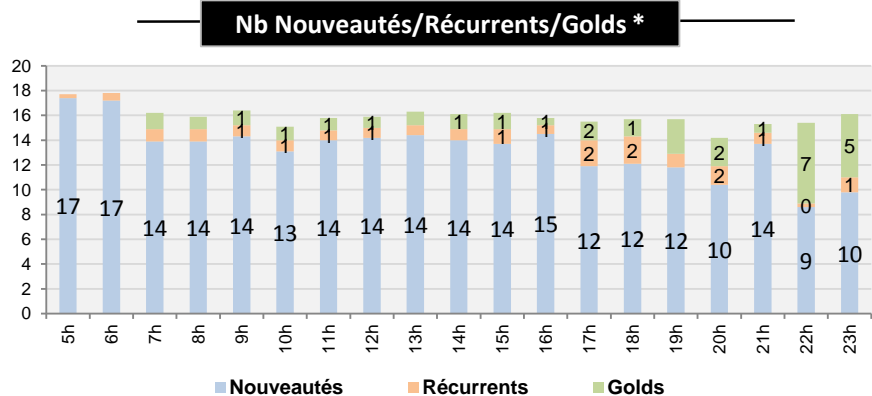
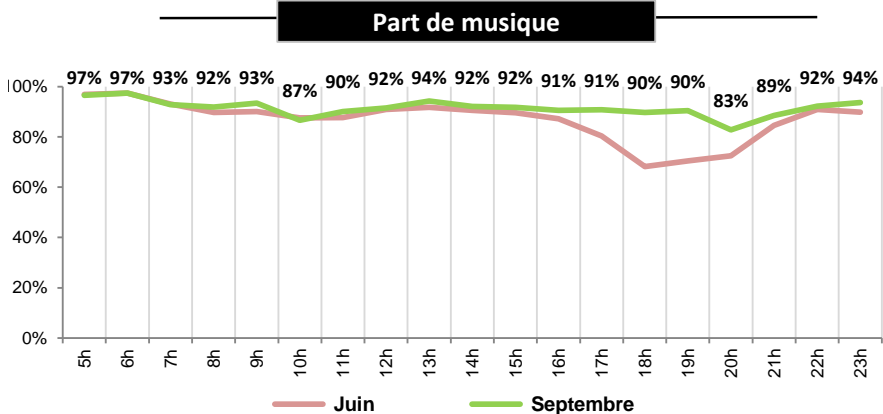
Part d'exclusivités dans la programmation

Metric	Pourcentage	Variation
Taux d'exclusivités	19%	-3,8

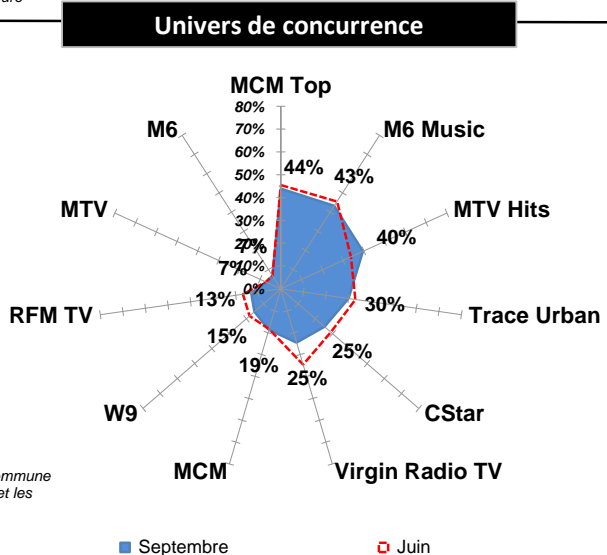
Metric	Value	Variation
Plus forte rotation hebdo	58 (passages)	+10,0

- Golds : titres > 3ans
- Récurrents : titres ayant 1 à 3 ans
- Nouveautés : titres sortis au cours des 12 derniers mois

**Septembre 2016
vs Juin 2016**
Lundi-Vendredi 5h/24h



*Moyenne quotidienne par heure



*Part de la programmation commune entre la chaîne de référence et les autres chaînes

FOCUS RENTREE TV 2016

Périodes étudiées : Lundi/Vendredi 5h/24h - du 13 au 24 juin VS du 5 au 16 septembre 2016



Chiffres Clés

Répartition des genres musicaux		***** VARIATIONS *****	
Dance	21%		+5,4
Pop/Rock	18%	-6,3	
Groove / Rn'B	15%		+1,1
Rap	8%		+1,7
Reggae	3%	-0,8	
Variété Française	22%	-2,4	
Variété Internationale	13%		+0,4
Jazz/Classique/World	1%		+1,1
Répartition des langues		***** VARIATIONS *****	
Francophone	33%	-1,3	
Instrumental	0%	-0,0	
International	67%		+1,4
Répartition des Nouveautés/Recurrents/Golds		***** VARIATIONS *****	
Nouveautés	83%		+0,6
Récurrents	6%	-1,9	
Golds	10%		+1,3
Répartition des Décennies		***** VARIATIONS *****	
> 2000	99%		+1,2
1990	0%	-0,6	
1980	0%	-0,5	
< 1980	0%	-0,1	
Part du Top40		***** VARIATIONS *****	
Part Top40	54%	-1,2	
Part du temps d'antenne occupé par la musique		***** VARIATIONS *****	
Part de Musique	91%		+4,6
Part d'exclusivités dans la programmation		***** VARIATIONS *****	
Taux d'exclusivités	12%		+1,8
Plus forte rotation hebdo		***** VARIATIONS *****	
36 (passages)		-1,0	

- Golds : titres > 3ans
- Récurrents : titres ayant 1 à 3 ans
- Nouveautés : titres sortis au cours des 12 derniers mois

Septembre 2016
vs Juin 2016
Lundi-Vendredi 5h/24h

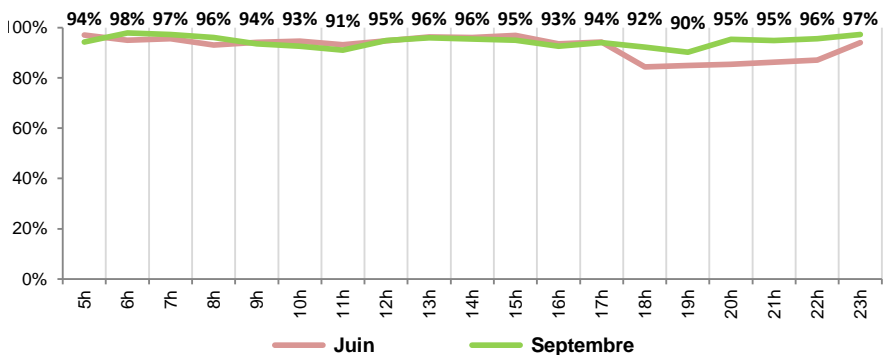


FOCUS RENTRÉE TV 2016

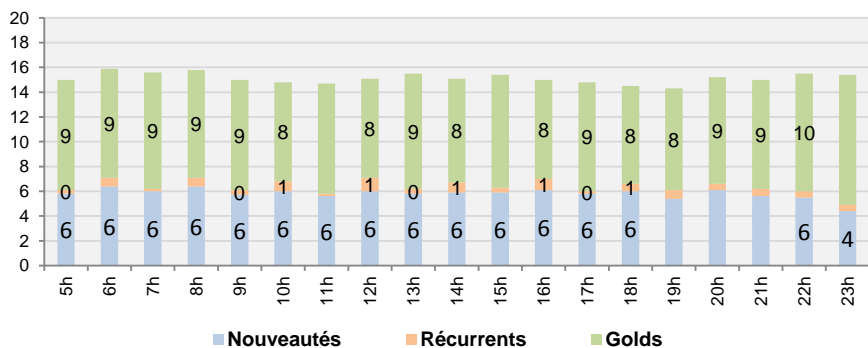
Périodes étudiées : Lundi/Vendredi 5h/24h - du 13 au 24 juin VS du 5 au 16 septembre 2016



Part de musique

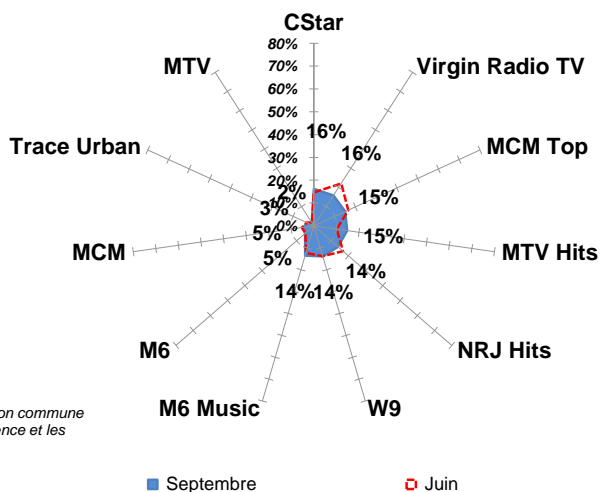


Nb Nouveautés/Récurrents/Golds *



*Moyenne quotidienne par heure

Univers de concurrence



*Part de la programmation commune entre la chaîne de référence et les autres chaînes

Chiffres Clés

Répartition des genres musicaux		***** VARIATIONS *****	
Dance	7%	+0,3	
Pop/Rock	30%	-5,8	
Groove / Rn'B	5%	-0,0	
Rap	0%	-0,2	
Reggae	1%	+0,0	
Variété Française	32%	+1,3	
Variété Internationale	24%	+4,2	
Jazz/Classique/World	0%	+0,1	
Répartition des langues		***** VARIATIONS *****	
Francophone	36%	+1,4	
Instrumental	0%	+0,0	
International	64%	-1,5	
Répartition des Nouveautés/Recourants/Golds		***** VARIATIONS *****	
Nouveautés	38%	+4,8	
Récurrents	4%	-5,0	
Golds	58%	+0,3	
Répartition des Décennies		***** VARIATIONS *****	
> 2000	56%	-0,1	
1990	11%	+0,1	
1980	28%	-0,2	
< 1980	5%	+0,2	
Part du Top40		***** VARIATIONS *****	
Part Top40	32%	+0,1	
Part du temps d'antenne occupé par la musique		***** VARIATIONS *****	
Part de Musique	95%	+2,1	
Part d'exclusivités dans la programmation		***** VARIATIONS *****	
Taux d'exclusivités	40%	+0,0	
Plus forte rotation hebdo	27 (passages)	-2,0	

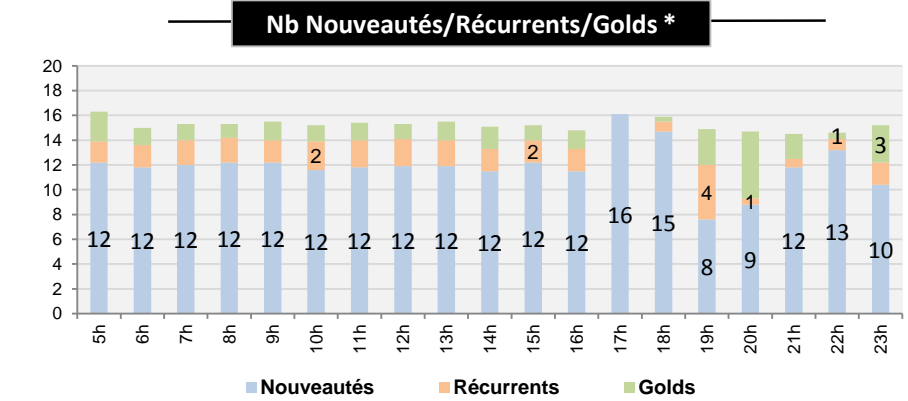
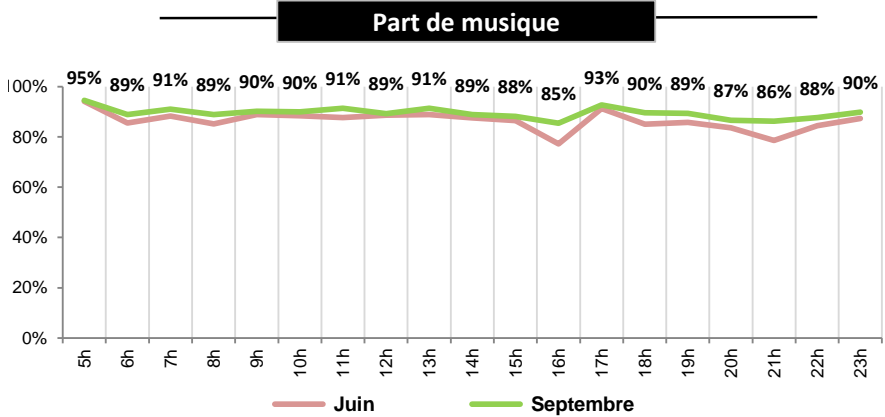
- Golds : titres > 3ans
- Récurrents : titres ayant 1 à 3 ans
- Nouveautés : titres sortis au cours des 12 derniers mois

Septembre 2016 vs Juin 2016
Lundi-Vendredi 5h/24h

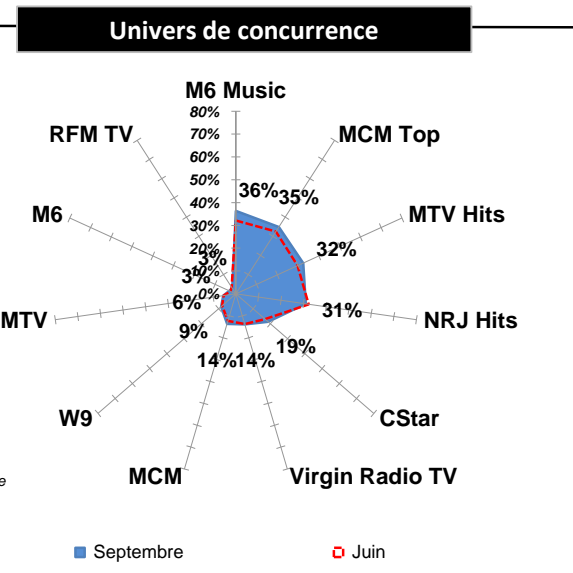


FOCUS RENTREE TV 2016

Périodes étudiées : Lundi/Vendredi 5h/24h - du 13 au 24 juin VS du 5 au 16 septembre 2016



*Moyenne quotidienne par heure



*Part de la programmation commune entre la chaîne de référence et les autres chaînes

Chiffres Clés

Répartition des genres musicaux		***** VARIATIONS *****	
Dance	14%	-2,9	
Pop/Rock	7%	+1,8	
Groove / Rn'B	26%	-4,6	
Rap	33%	+8,8	
Reggae	4%	-3,0	
Variété Française	7%	+0,6	
Variété Internationale	8%	-0,9	
Jazz/Classique/World	1%	+0,2	
Répartition des langues			
Francophone	36%	+4,9	
Instrumental	0%	+0,1	
International	64%	-5,0	
Répartition des Nouveautés/Recurrents/Golds			
Nouveautés	78%	+4,9	
Récurrents	11%	-4,1	
Golds	11%	-0,7	
Répartition des Décennies			
> 2000	100%	+0,2	
1990	0%	-0,2	
1980	0%	+0,0	
< 1980	0%	+0,0	
Part du Top40			
Part Top40	61%	+0,0	
Part du temps d'antenne occupé par la musique			
Part de Musique	90%	+3,0	
Part d'exclusivités dans la programmation			
Taux d'exclusivités	14%	-2,0	
Plus forte rotation hebdo	44 (passages)	-2,0	

- Golds : titres > 3ans
- Récurrents : titres ayant 1 à 3 ans
- Nouveautés : titres sortis au cours des 12 derniers mois

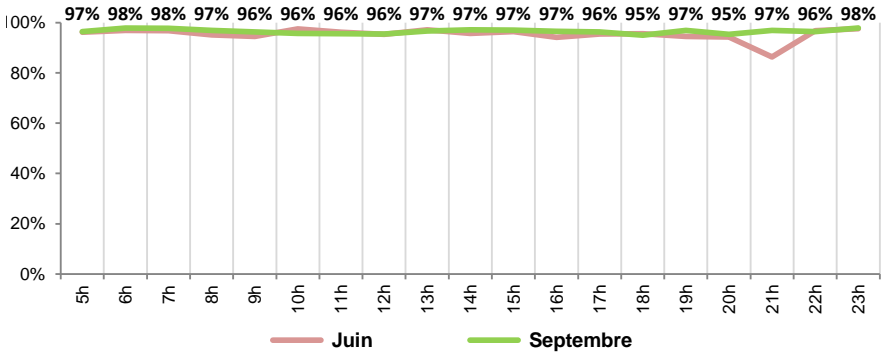
**Septembre 2016
vs Juin 2016**
Lundi-Vendredi 5h/24h



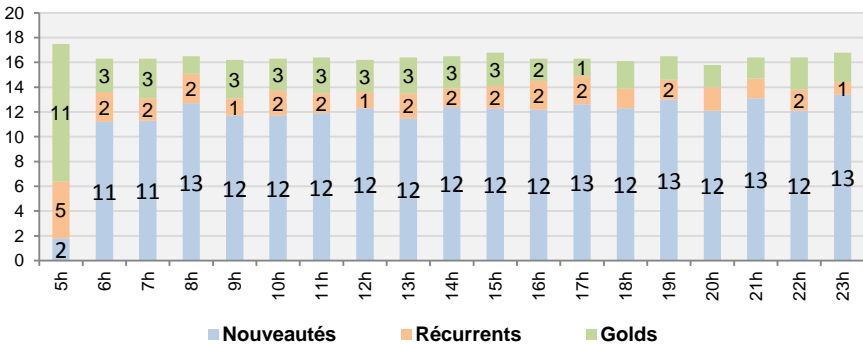
FOCUS RENTRÉE TV 2016

Périodes étudiées : Lundi/Vendredi 5h/24h - du 13 au 24 juin VS du 5 au 16 septembre 2016

Part de musique

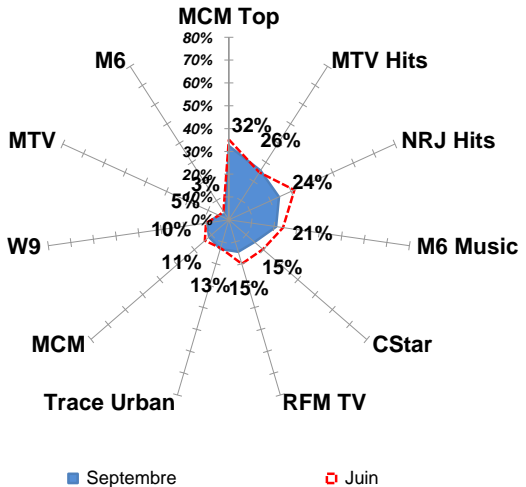


Nb Nouveautés/Récurrents/Golds *



*Moyenne quotidienne par heure

Univers de concurrence



*Part de la programmation commune entre la chaîne de référence et les autres chaînes

Chiffres Clés

Répartition des genres musicaux		***** VARIATIONS *****	
Dance	25%		+2,9
Pop/Rock	45%		+0,7
Groove / Rn'B	8%		+0,8
Rap	0%	-0,0	
Reggae	0%	-0,1	
Variété Française	17%	-3,8	
Variété Internationale	5%	-0,5	
Jazz/Classique/World	0%		+0,0
Répartition des langues		***** VARIATIONS *****	
Francophone	30%	-1,7	
Instrumental	2%	-0,1	
International	68%		+1,9
Répartition des Nouveautés/Recurrents/Golds		***** VARIATIONS *****	
Nouveautés	71%		+2,6
Récurrents	12%	-3,6	
Golds	17%		+1,0
Répartition des Décennies		***** VARIATIONS *****	
> 2000	98%	-0,1	
1990	2%	-0,0	
1980	0%		+0,1
< 1980	0%		+0,0
Part du Top40		***** VARIATIONS *****	
Part Top40	39%	-1,3	
Part du temps d'antenne occupé par la musique		***** VARIATIONS *****	
Part de Musique	97%		+1,1
Part d'exclusivités dans la programmation		***** VARIATIONS *****	
Taux d'exclusivités	21%		+1,5
Plus forte rotation hebdo	35 (passages)		+0,0

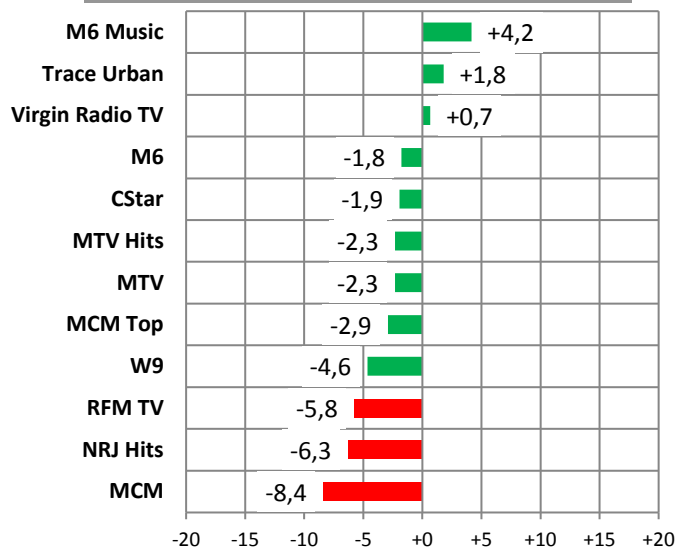
- Golds : titres > 3ans
- Récurrents : titres ayant 1 à 3 ans
- Nouveautés : titres sortis au cours des 12 derniers mois

ANNEXES

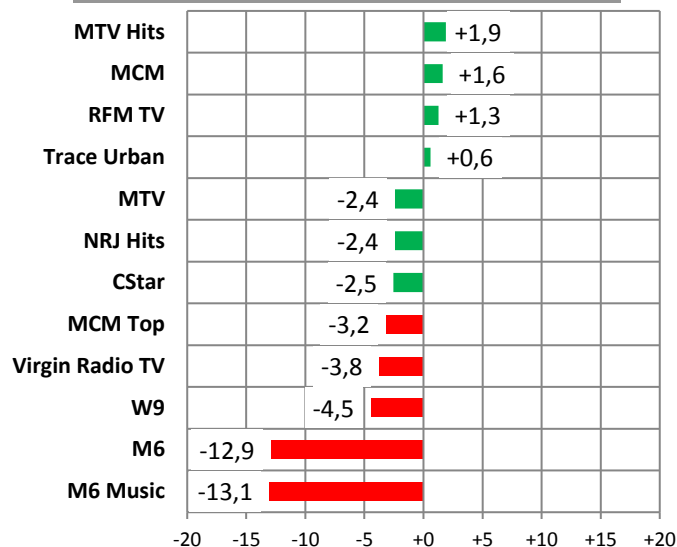
- ① Evolution des Genres Musicaux
- ② Evolution des principaux indicateurs de programmation



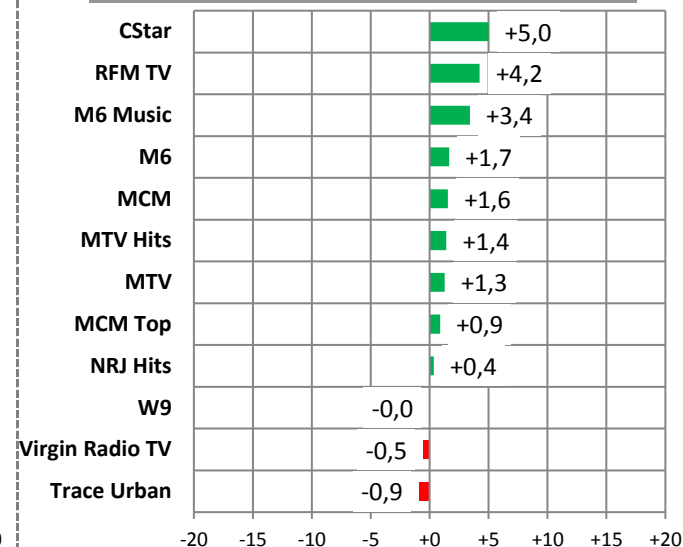
...Pop/Rock



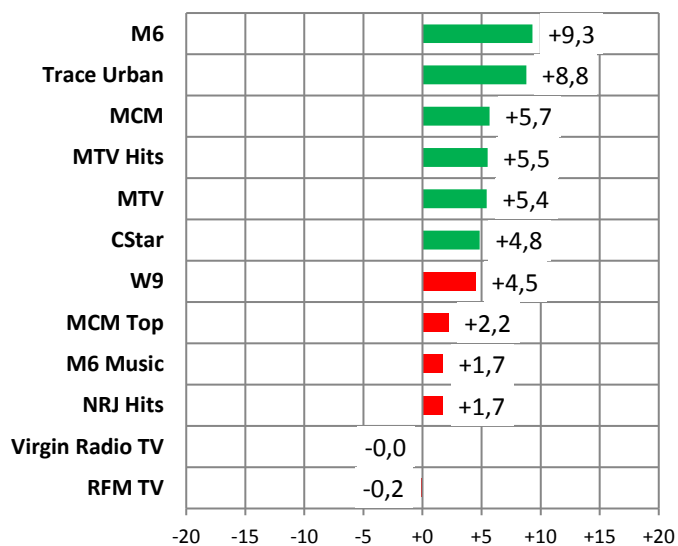
...Variété Francophone



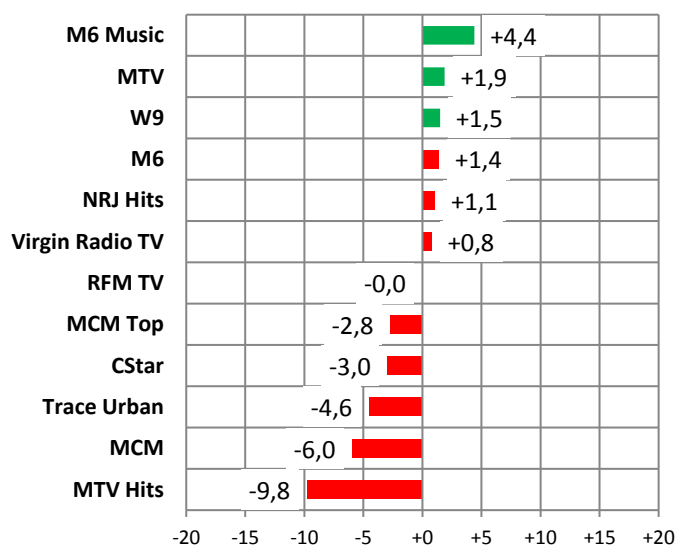
...Variété Internationale



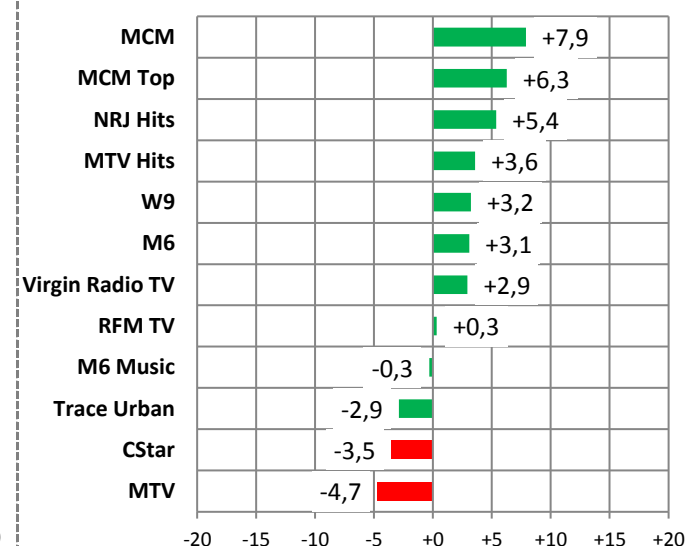
...Rap



...Groove / Rn'B



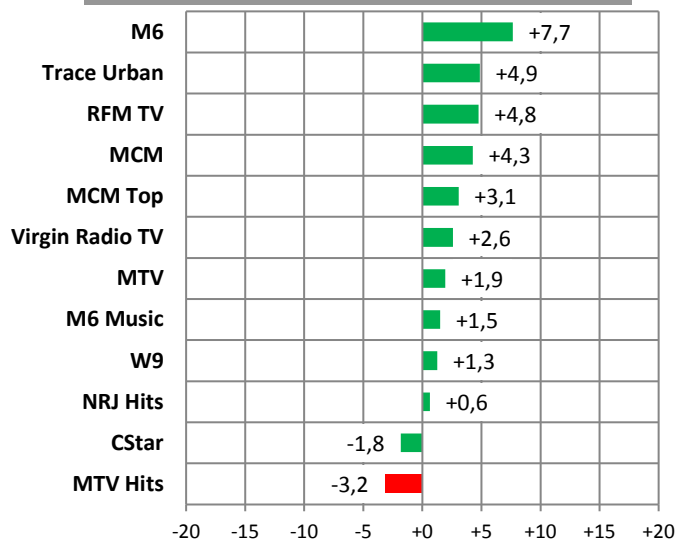
...Dance



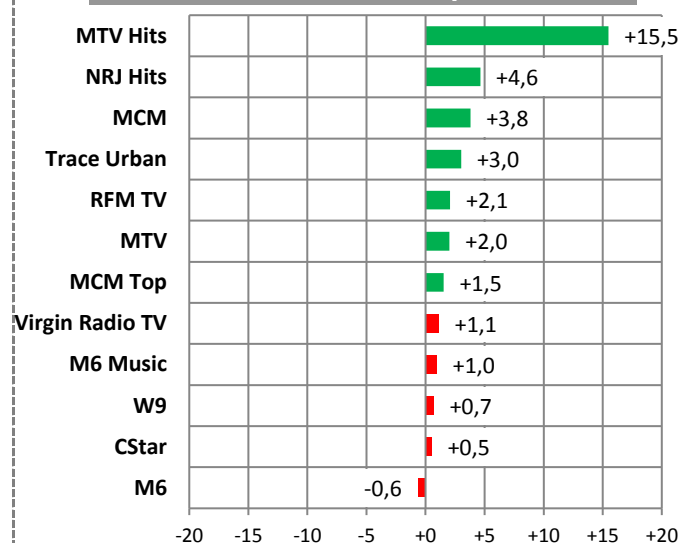
*Part de la programmation musicale des stations sur la période étudiée

Panel TV : D17, M6, M6 Club, M6 Hits, MCM, MCM Pop, MCM Top, MTV, MTV Base, MTV Idol, MTV Pulse, NRJ Hits, Trace Urban, W9

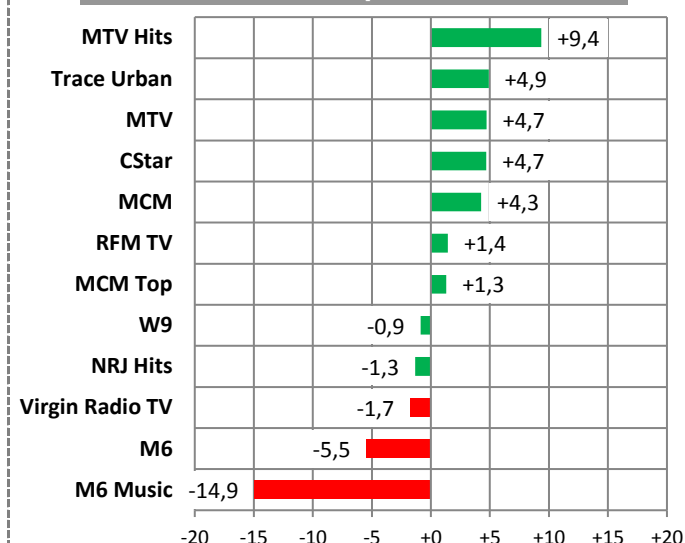
...Nouveautés



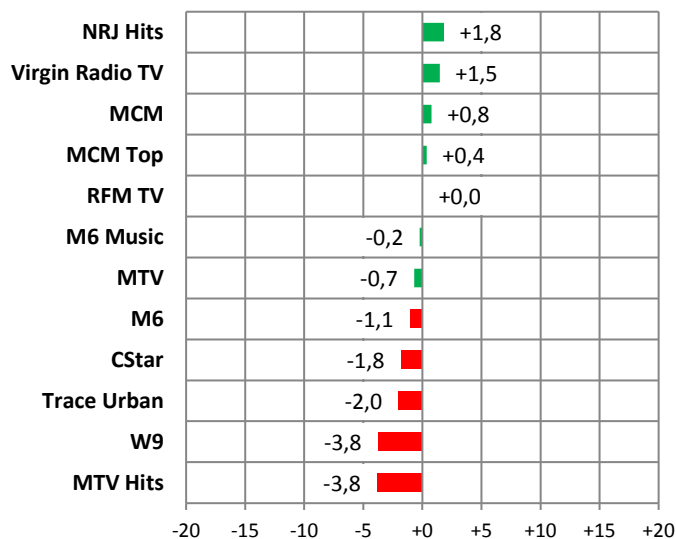
...Part de Musique



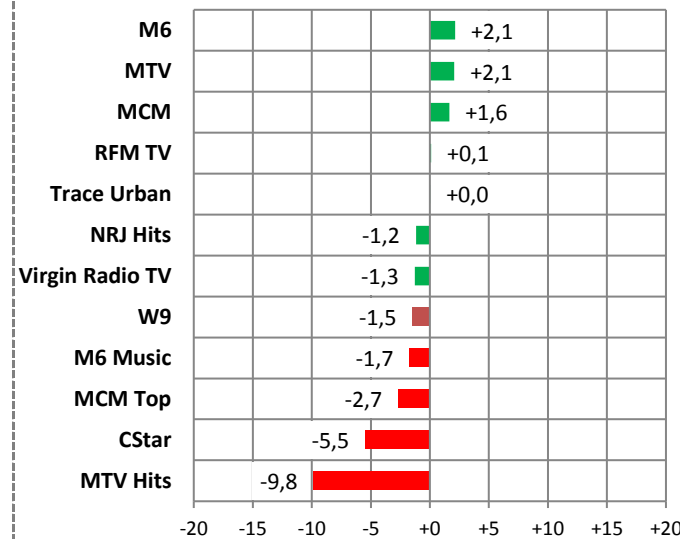
...Francophones



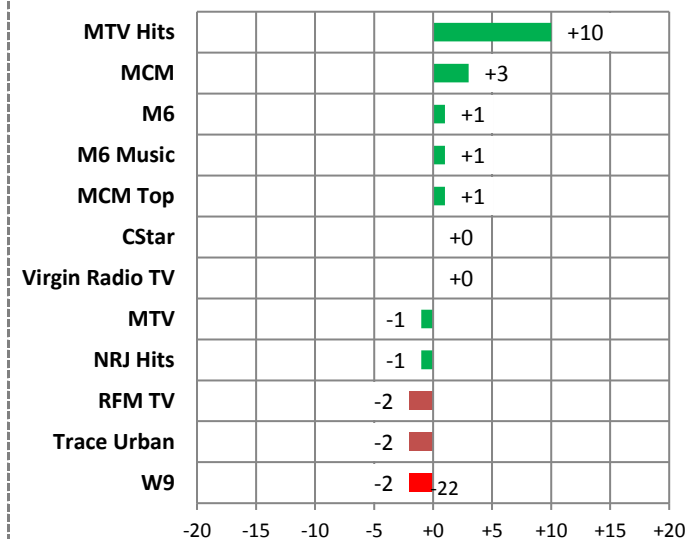
...Exclusivités



...Top40 hebdomadaires



...Plus forte rotation hebdomadaire



Evolution part hebdomadaire occupée par les titres présents dans le Top40

Evolution en nombre de diffusions

Synthèse Générale de l'offre Sept 2016 vs Juin 2016																															
		% Dance		% Pop/Rock		% Rn'B		% Rap		% Reggae		% Variété Française		% Variété Internationale		% Variété Internationale		% Nouveautés			% Récurrents			% Golds			Tx de musique	Part du Top 40	Plus forte rotation hebdo	Tx d'exclus	
		9%	+3,1	13%	-1,8	4%	+1,4	12%	+9,3	1%	-0,8	57%	-12,9	4%	+1,7	0%	+0,0	71%	+7,7	11%	-5,1	18%	-2,5	10%	-0,6	44%	+2,1	6	+1	11%	-1,1
		20%	-3,5	13%	-1,9	4%	-3,0	10%	+4,8	4%	+1,1	41%	-2,5	8%	+5,0	0%	+0,1	80%	-1,8	7%	+0,3	13%	+1,5	47%	+0,5	57%	-5,5	36	+0	5%	-1,8
		13%	+3,2	13%	-4,6	6%	+1,5	10%	+4,5	0%	-0,1	55%	-4,5	3%	-0,0	0%	-0,0	63%	+1,3	14%	+1,5	23%	-2,8	31%	+0,7	29%	-1,5	14	-2	11%	-3,8
		16%	-0,3	16%	+4,2	13%	+4,4	17%	+1,7	3%	-0,6	27%	-13,1	7%	+3,4	0%	+0,3	78%	+1,5	11%	-2,2	12%	+0,7	96%	+1,0	47%	-1,7	42	+1	11%	-0,2
		32%	+7,9	12%	-8,4	9%	-6,0	29%	+5,7	2%	-2,4	9%	+1,6	8%	+1,6	0%	+0,0	80%	+4,3	4%	-2,8	16%	-1,5	38%	+3,8	42%	+1,6	23	+3	23%	+0,8
		27%	+6,3	16%	-2,9	14%	-2,8	9%	+2,2	3%	-0,5	21%	-3,2	9%	+0,9	0%	+0,0	74%	+3,1	12%	-2,9	14%	-0,2	95%	+1,5	55%	-2,7	34	+1	9%	+0,4
		31%	-4,7	20%	-2,3	21%	+1,9	11%	+5,4	2%	+0,3	9%	-2,4	6%	+1,3	1%	+0,6	99%	+1,9	1%	-1,9	0%	+0,0	10%	+2,0	93%	+2,1	8	-1	8%	-0,7
		26%	+3,6	29%	-2,3	12%	-9,8	12%	+5,5	2%	-0,4	11%	+1,9	9%	+1,4	0%	+0,1	73%	-3,2	5%	+2,9	21%	+0,2	86%	+15,5	46%	-9,8	58	+10	19%	-3,8
		21%	+5,4	18%	-6,3	15%	+1,1	8%	+1,7	3%	-0,8	22%	-2,4	13%	+0,4	1%	+1,1	83%	+0,6	6%	-1,9	10%	+1,3	91%	+4,6	54%	-1,2	36	-1	12%	+1,8
		7%	+0,3	30%	-5,8	5%	-0,0	0%	-0,2	1%	+0,0	32%	+1,3	24%	+4,2	0%	+0,1	38%	+4,8	4%	-5,0	58%	+0,3	95%	+2,1	32%	+0,1	27	-2	40%	+0,0
		14%	-2,9	7%	+1,8	26%	-4,6	33%	+8,8	4%	-3,0	7%	+0,6	8%	-0,9	1%	+0,2	78%	+4,9	11%	-4,1	11%	-0,7	90%	+3,0	61%	+0,0	44	-2	14%	-2,0
		25%	+2,9	45%	+0,7	8%	+0,8	0%	-0,0	0%	-0,1	17%	-3,8	5%	-0,5	0%	+0,0	71%	+2,6	12%	-3,6	17%	+1,0	97%	+1,1	39%	-1,3	35	+0	21%	+1,5